

製品仕様書

CUBE⁺
8,4m 6x320W LED

キューブプラス



※GPSシステムはオプション設定です。
日本標準モデルには搭載していません。

KUBOTA ENGINE

TL203-01-23-00
25-11-2019
日本語 - English

CUBE+ 8,4m 6x320W LED

11. 専門的な仕様 - TECHNICAL SPECIFICATION

11.1 オルタネータ - ALTERNATOR

モデル	Linz Alumen LF	Model
-----	-----------------------	-------

11.2 発電機 - GENERATOR

モデル	同期発電機 Synchronous	Model
単相電圧	8 kVA - 230 V	Single phase voltage
周波数	50 Hz	Frequency
力率Cos φ	0,8	Cos φ
絶縁階級	H	Insulation class
IPコード(保護等級)	IP 23	Mechanical protection

11.3 エンジン - ENGINE

メーカー型番	Kubota D1105-E4B1	Make/Type
シリンダー数	3	Number of cylinders
排気量	1123 cm³	Displacement
馬力	11,3 HP	Power
回転数	1500 r.p.m.	Engine speed
冷却方法	水冷 - Water	Cooling
燃料	軽油 - Diesel	Fuel
起動方法	電気 - Electric	Starting system
オイルパン容量	4,5 l	Oil sump capacity
ラジエーター容量	4 l	Radiator capacity
燃料消費量	265 gr/kWh	Specific fuel consumption
燃料タンク容量	170 l	Fuel tank capacity
最大タンク容量 (110%) ※燃料膨張時	Yes	Liquid containment tank (110%)
騒音 レベル	88 Lwa	Noise level
バッテリー	12 V - 44 Ah	Battery

CUBE⁺ 8,4m 6x320W LED

11.4 油圧ギアボックス – HYDRAULIC GEAR BOX

11.4.1 電動モーター – ELECTRICAL MOTOR

供給	230÷240 V 50-60 Hz ± 10%	Feeding
電力	0,55 kW	Power
極数	4	Poles
デューティーファクター	S1	Duty factor

11.4.2 ギアポンプ – GEAR PUMP

排気量	1,3 cm ³	Displacement
最大油圧	210 bar	Maximum pressure
出荷時の油圧設定	180 bar	Factory setting pressure
緊急時行動システム	手動 - Manual	Emergency action system

11.4.3 ソレノイドバルブ – UNLOADING SOLENOID VALVE

絶縁耐熱コイル	Class F – VDE0585	Coil thermal insulation
電気接続	DIN 43650-A / ISO 4400	Electric connection
IPコード(保護等級)	IP 65	Protection degree
デューティーサイクル	ED 100%	Coil duty cycle
コイル電圧	230 V 50-60 Hz ± 10%	Coil voltage

11.4.4 油圧作動油 – HYDRAULIC FLUID

タンク容量	5 l	Reservoir capacity
油の種類	ISO/DIN 6743/4 olio minerale - mineral oil	Fluid type
油の粘度	15-100 mm ² sec – ISO 3448	Fluid viscosity
油の耐久温度	-15°C ÷ +80°C	Fluid temperature
油の最大汚染レベル	Classe 10 in accordo con NAS 1638 con filtro B 25 > 75 – Class 10 in accordance with NAS 1638 with filter B 25 > 75	Fluid maximum contamination level

CUBE+ 8,4m 6x320W LED

11.5 投光器 – LIGHTING TOWER

最大高	8,4 m	Maximum height
昇降	Idraulico - Hydraulic	Raising
マストセクション数	7	Section
回転角度	340°	Rotation Section
チルティング 調整角度	41°	Floodlights group tilt
電気コイルケーブル	17G2,5 mmq	Electrical coiled cable
照明灯の電気ケーブル	H07RN-F	Electrical cable of floodlights
最大耐風速	80 km/h (22m/s)	Maximum wind stability
最小サイズ (縦 x 横 x 高さ mm)	1230 x 1160 x 2405	Minimum dimension (L x W x H mm)
最大サイズ (縦 x 横 x 高さ mm) ※アトリガー仕様時	1790 x 1735 x 8400	Maximum dimension (L x W x H mm)
乾燥重量	1140 kg	Dry weight

11.6 昇降ロープ – RAISING AND LOWERING ROPE

ロープの種類	AZ150/06ACAR	Rope type
ロープの直径	6 mm	Rope diameter
外側ワイヤーの直径	0,38 mm	Outer wires diameter
1mあたりの重量	0,145 Kg/m	Weight per meter
構造	6X(12+(6)+6+1)F+IWrc	Construction
撚り方	Crociato destro - Right hand ordinary lay	Type of lay
引張強度	2160 N/mm²	Tensile strength
ストランド	Si - Yes	Preformed
ワイヤーロープの保護	メッキクラス B - Galvanized class B	Protection of wire rope
最小破断荷重	28,16 kN (2,816kg)	Minimum breaking load

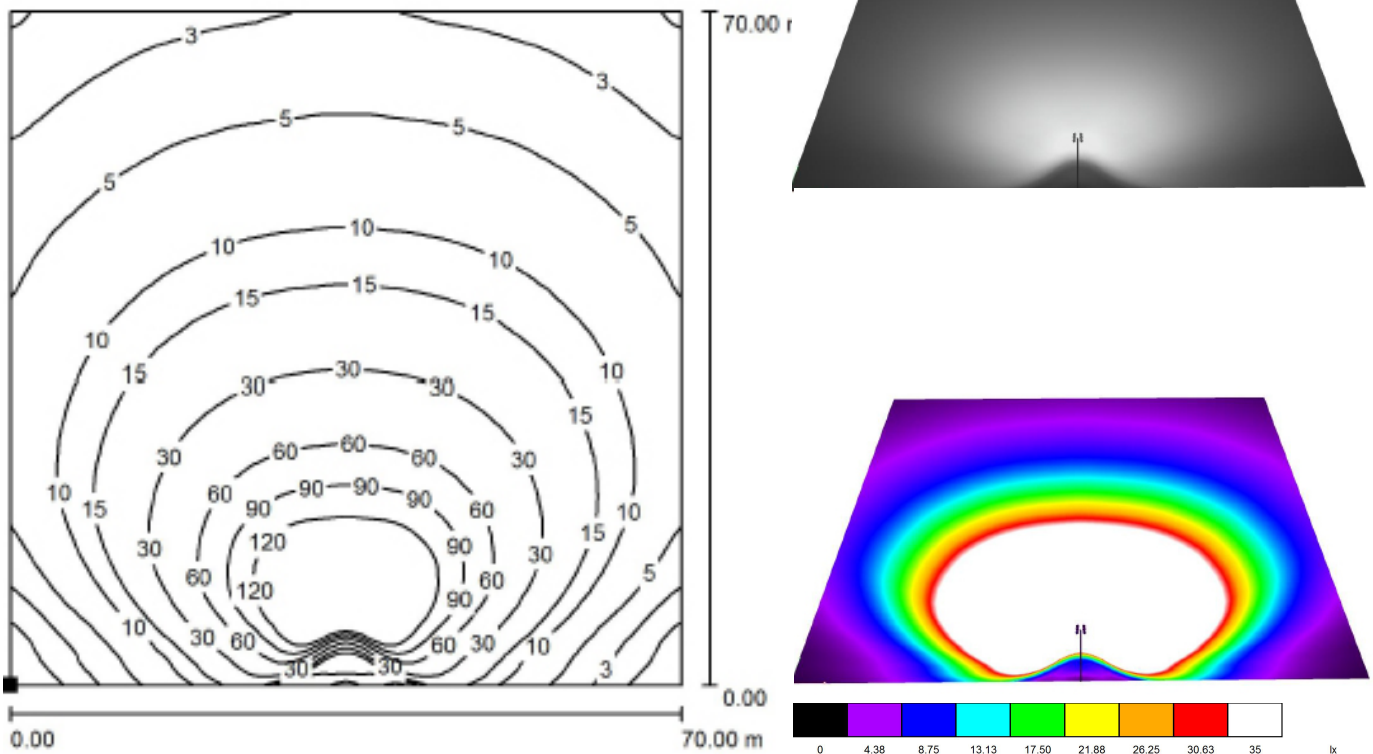
CUBE+ 8,4m 6x320W LED

11.7 LED 照明灯 – FLOODLIGHT



ランプ	Led	Lamp
出力	6x320 W	Power
トータルルーメン	276000 lm	Total lumen
照射範囲	5200 m²	Illuminated area

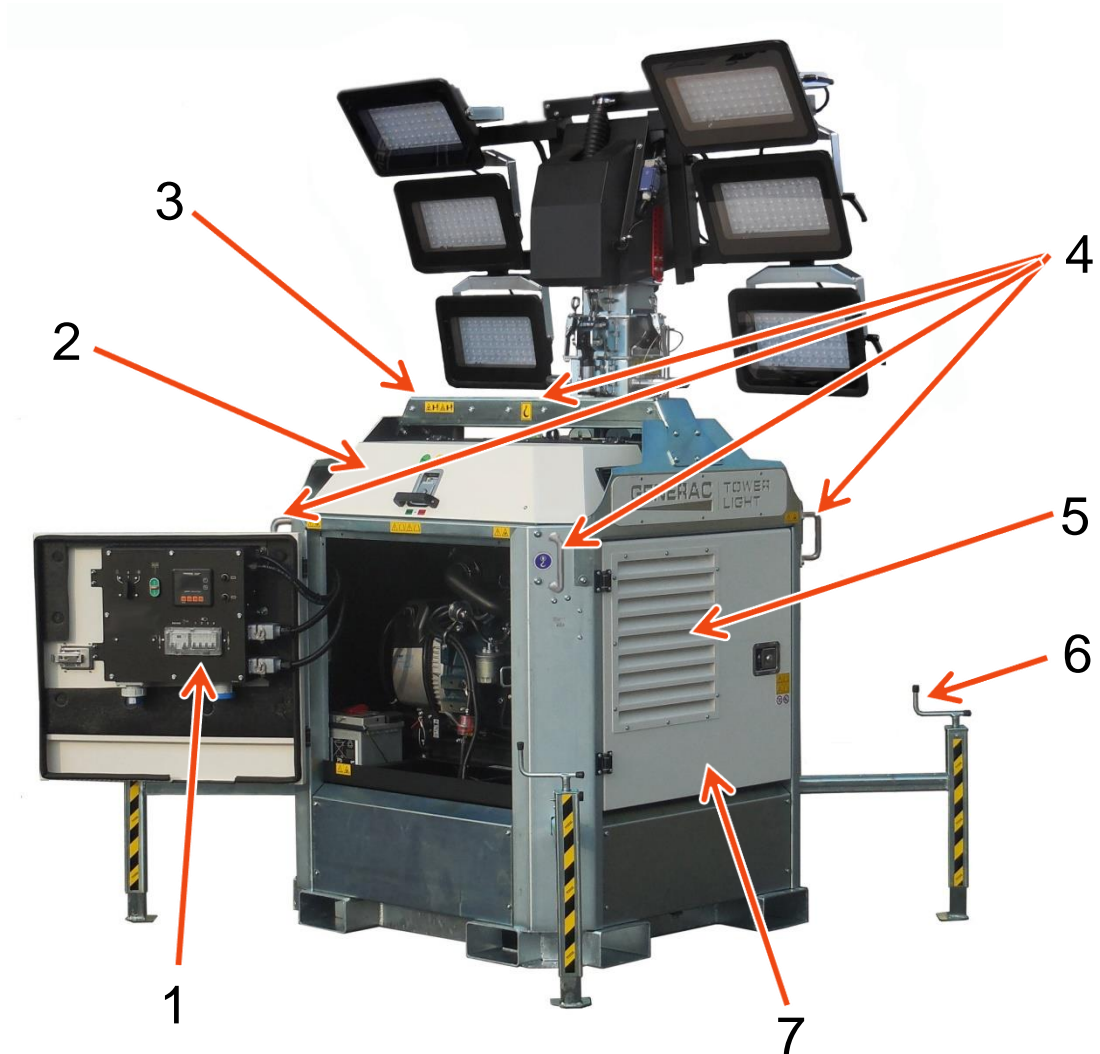
照度分布図



CUBE+ 8,4m 6x320W LED

12. 外部コンポーネント - IDENTIFICATION OF EXTERNAL COMPONENTS

12.1 投光器構成物 - LIGHTING TOWER COMPOSITION

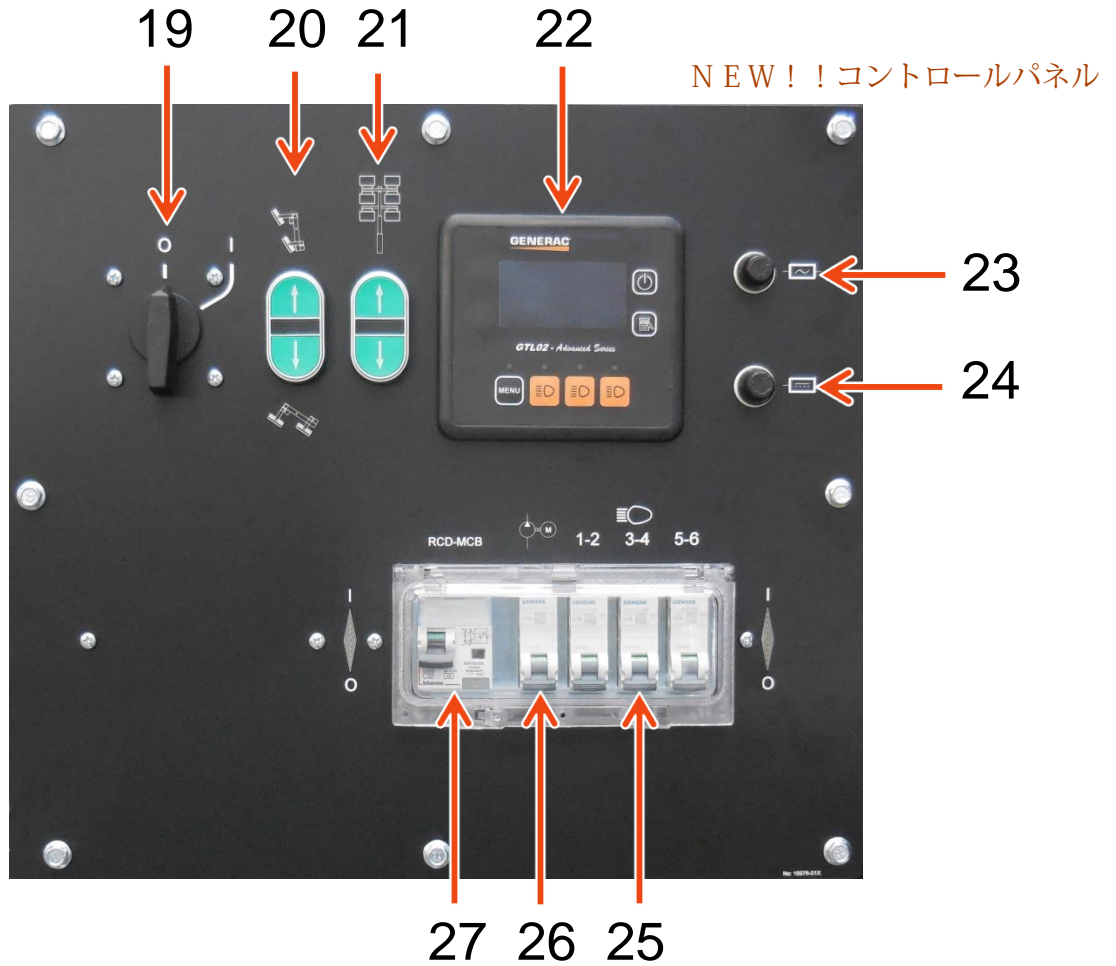


アイテム Items	説明	Description
1	操作パネル付きエンジン点検用扉	Engine inspection door with command panel
2	エンジン点検用扉	Engine inspection door
3	排ガス 排気口	Gas exhaust outlet
4	輸送用固定フック	Lifting hooks
5	エンジングリル排気口	Air outlet grid
6	アウトリガー	Extractable stabilizers
7	エンジン点検用扉	Engine inspection door

CUBE+ 8,4m 6x320W LED

13. 内部コンポーネント - IDENTIFICATION OF INNER COMPONENTS

13.1 コントロールパネル - CONTROLS DESCRIPTION



アイテム Items	説明	Description
19	ON/OFF電源スイッチ	Supply selector
20	チルト角調整ボタン	Button for floodlight group tilt
21	マスト昇降ボタン	Raising and lowering button
22	GTL02 コントロールパネル	GTL02 control panel
23	2 A AC ヒューズ	2 A AC fuse
24	10 A DC ヒューズ	10 A DC fuse
25	10 A LED ランプスイッチ ブレーカー	10 A circuit breaker for Leds lamps switch
26	6 A 油圧ギアボックス用 ブレーカー	6 A circuit breaker for hydraulic gear box
27	32 A 30 mA 漏電ブレーカー	32 A 30 mA RCBO combined RCD/MCB device

CUBE+ 8,4m 6x320W LED

GENERAC MOBILE PRODUCTS S.r.l.
Via Stazione, 3 bis
27030 Villanova d'Ardenghi (PV)
ITALY
Tel.: +39 0382 567011
Fax: +39 0382 400247

Web site:
<http://www.towerlight.com>

E-mail:
info@towerlight.com



株式会社 ソネ

〒581-0003 大阪府八尾市本町2-4-15

TEL: 072-923-0585 FAX: 072-923-4395

SONNE CO., LTD.

HONMACHI 2-4-15, YAO SHI OSAKA, 581-0003 JAPAN

Tel: +81(0)72-923-0585, Fax: 81(0)72-923-4395

http: www.sonne-newave.com
e-mail: info@sone-newave.com